

會德豐地產 港島南岸壓軸鉅作[^]

DEEP WATER SOUTH

港島南港鐵站及THE SOUTHSIDE商場上蓋住宅項目¹



並非於發展項目及/或期數或其附近拍攝^{*}

THE LUXE OF FRENCH RIVIERA

宣傳冊子 | 第6A期 MONT BLUE[®]

[^]「港島南岸壓軸鉅作」指發展項目第4A期、第6B期及第4C期為整個發展項目中預計最後取得佔用許可證之期數，僅供參考，賣方就取得佔用許可證的日期並不作出任何不論明示或隱含之陳述、承諾或保證。

LIVING THE RIVIERA DREAM,
INSPIRED BY LA MER

源自法國香頌的永恆傳奇

La mer

靈感源於《LA MER》法國經典旋律，
1946年，CHARLES TRÉNET編寫出的傳奇香頌，
化作了南法海岸的永恆標誌

DEEP WATER SOUTH 宛如樂章的延伸，
將生活融入永恆蔚藍，
與海天共舞²，演繹貴族名門的優雅風範，
每一刻，皆是極致南法奢華的典範

THE PRESTIGE LEGACY, FRAMED BY THE FRENCH RIVIERA

前迎深水灣壽臣山² 締造顯赫盛名

承深水灣、壽臣山³顯赫盛名，
港島南世代顯貴地段²，
名流望族擇地而居，匯聚頂尖私人會所³，
造就極致奢華生活概念

坐擁壽臣山與深水灣天然景致²，
此中生活，自是身份象徵，
承山水之勢，繼顯赫不息²

DEEP WATER SOUTH





SEAMLESSLY ABOVE MTR STATION

專屬升降機 直達港鐵站¹¹
兩站直達 金鐘站¹²

DEEP WATER SOUTH 坐落港鐵商場 THE SOUTHSIDE 上蓋¹，設有住戶專屬升降機¹¹，直達基座商場及港鐵黃竹坑站入口¹¹，尊貴隨心出行。沿南港島綫出行，兩站瞬至香港核心商匯樞紐 — 金鐘站¹²，港鐵金鐘站作為超級轉車站駁通四綫¹²，便捷暢遊港九新界，5站可達港鐵九龍站¹²，從港鐵九龍站輕鬆步行至高鐵（香港段）香港西九龍站，出行便捷非凡，穿梭遠近，咫尺之遙



THE SOUTHSIDE

傲踞港島南區最大型地標商場上蓋¹

港島南區最大型休閒生活地標 THE SOUTHSIDE¹，與港鐵黃竹坑站相連，南區悠然，掀引新風。匯聚約130間優質商店，各國佳餚、精選零售、大型超市及戲院，區內生活寬度，煥然昇華



繁華、悠然 隨興自在穿梭

沿香港仔隧道，領受速度與自主的優越感。駕車迅速銅鑼灣商業區、中環核心商業區、西九文化區及西九ICC等¹³，輕鬆穿梭香港商貿及娛樂核心地，多姿節奏，隨興而動

DEEP WATER SOUTH 800

THE LUXURIOUS NEIGHBOURHOOD³

顯赫名門地段 氣度斐然³



港島南區，自然景致得天獨厚²；名流匯聚，氣派高雅。區內咫尺雲集私人會所³，悠閒與文化氣息交融，勾勒出標誌性的海岸線²。政府全力推展中的「躍動港島南」計劃⁴，致力完善海岸設施，進一步帶動商業與旅遊潛力。傳統南區的氣度，在新時代更臻顯赫



尊尚私人會所³

人傑地靈，相互成就。頂級私人會所匯聚區內，包括深灣遊艇會³、香港仔遊艇會³、香港鄉村俱樂部³及香港哥爾夫球會³等，成為名流雅士的專屬聚點。盡顯尊貴氣派，彰顯無可比擬的非凡品味



群山環抱 自然為鄰²

毗鄰壽臣山，環抱香港仔郊野公園、薄扶林郊野公園及大潭郊野公園，區內匯聚多條著名行山徑^{3,5}，讓人徜徉其中。暢閱大自然匠心獨運的精緻美學，每一步，都喚醒身心



愛寵暢遊 豁然開闊⁶

區內設多個寵物友善商場⁶，毗鄰不同寵物公園⁵，多條步道連接逾千公頃郊野公園⁵，讓毛孩探索自然，暢遊更廣闊的世界



並非於發展項目及/或期數或其附近拍攝

CULTIVATING MINDS, EXPANDING BOUNDARIES

貴族學府 成就高瞻遠矚⁷

頂尖學府與國際學校薈聚，交織出港島南的優秀校網⁷，瀟灑學術氛圍。讓下一代從小培養宏博國際視野，領先同儕，成就未來菁英

著名本地學校

- 聖保羅男女中學附屬小學
- 港大同學會書院
- 聖保羅書院小學
- 嘉諾撒聖心書院

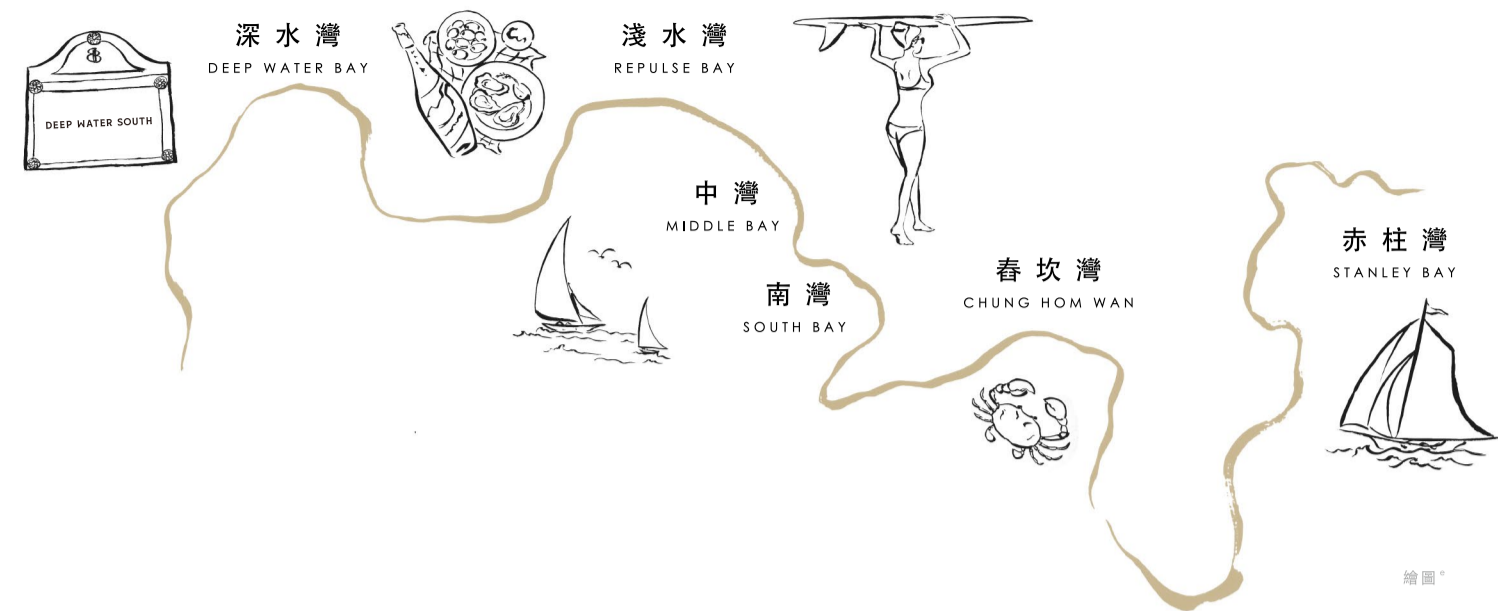
著名國際學校

- 弘立書院
- 港灣學校
- 滬江維多利亞學校
- 南島中學
- 西島中學
- 香港國際學校
- 香港加拿大國際學校
- 蒙特梭利國際學校
- 新加坡國際學校 (香港)

UNLEASH THE HORIZON, REDEFINE THE JOURNEY

六灣碧海 美景天成²

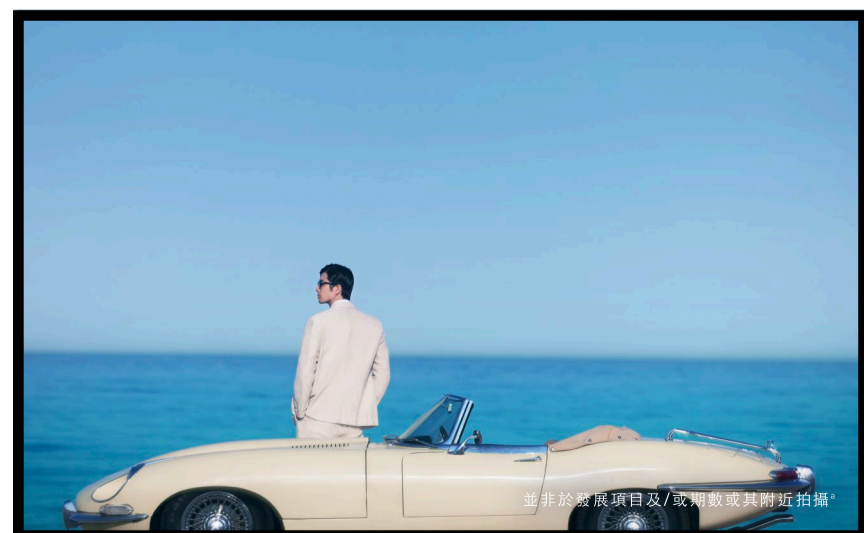
深水灣、淺水灣、中灣、南灣、春坎灣及赤柱灣³，一岸相連延綿海天，展現別具南法格調的世界級海灣景致²。假日休閒，揚帆遊艇，以優雅航跡劃破無垠海天；衝浪與日光浴，自在放鬆身心；漫步細沙與浪曲協奏間，傾聽大自然。海灣碧色，時刻投入醉人海岸線²



繪圖⁴



並非於發展項目及/或期數或其附近拍攝⁴



並非於發展項目及/或期數或其附近拍攝⁴

名駒馳騁 奢享自在

海天蔚藍，是生活最奢華的一道風景²。自駕出遊，享受最自在無束的私屬旅程，來一趟南法感覺的海岸散策之旅。深水灣³的海色，在車窗刷出蔚藍的底色；打開車頂，沐浴在淺水灣沙灘³的金色陽光下；駛過赤柱³，與海風相遇。最奢逸的專屬旅程，自在導航



繪圖⁴



並非於發展項目及/或期數或其附近拍攝⁴

THE RISE OF SOUTHERN HONG KONG

「躍動港島南」發展宏圖⁴

締造世界級文化旅遊商貿樞紐

港島南正掀起一場前所未有的華麗蛻變，以世界知名的海洋公園³為發展核心，拓展多元化的海上旅遊路線，遨遊海天一色的蔚藍空間與優美島嶼³。更以「黃竹坑綠色連線」步道⁴連繫區內歷史文化景點³、海濱及郊野公園等^{3,5}，資源得天獨厚，勢必昇華成世界級文化旅遊勝地

此外，港島南正蛻變成嶄新商貿核心，甲級商廈、優質工商物業相繼落成，更擁鐵路配套，吸引跨國企業進駐，煥發黃金機遇



並非於發展項目及/或期數或其附近拍攝⁴



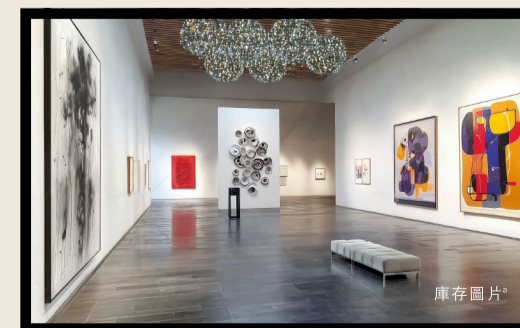
並非於發展項目及/或期數或其附近拍攝⁴



庫存圖片⁵

國際藝術樞紐 創意殿堂

港島南蘊釀濃厚藝術氛圍，香港藝術發展局（ADC）辦事處策略性進駐區內，更打造「ADC 藝術空間」^{3,17}，進一步推動港島南成為香港藝術與創意的新核心¹⁰。區內聚集眾多國際畫廊，包括de Sarthe Gallery、Sin Sin Fine Art、Ben Brown Fine Arts等^{3,17}，涵蓋新銳創作及藝壇經典傑作，勢將吸引更多國際藝術品拍賣行的注目，開啟香港作為亞洲藝術拍賣樞紐的新篇章



庫存圖片⁵

FROM HILL TO BAY AFLOAT IN A CANNES-INSPIRED AZURE RETREAT

南法度假式雙會所及園林^{14,15}
極目顯赫山巒海灣⁷

DEEP WATER SOUTH 極目深水灣的湛藍海景，遠眺壽臣山與南朗山的靈秀之氣，猶如與法國南部蔚藍海岸的迷人海灣隔空呼應⁷。住客會所 THE MARINA 由世界頂尖設計團隊 Rottet Studio 匠心打造，以南法康城的迷人山海為靈感，呈現一場奢華悠閒的度假式生活體驗¹⁵。

逾 10 萬平方呎¹⁶
逾 50 項多元化設施

逾 10 萬平方呎雙會所及園林^{14,15}，當中住客會所 THE MARINA¹⁵及園林合共約 9.2 萬平方呎，逾 50 項休閒設施，豐富多元化。獨有的梯級式無邊際泳池，啟迪自南法康城蔚藍海岸上的貴族度假酒店，讓人彷彿置身當地奢華度假生活¹⁵。特設專屬影院，致敬康城影展的首映輝煌，為住客營造如明星般的非凡時刻¹⁵。

園林設計以南法普羅旺斯的浪漫綠意為藍本，每一處細節皆展現典雅與自然之美，讓人沉浸於法式優雅生活美學¹⁵。

而中央會所面積逾 8,000 平方呎^{14,16}，提供室內游泳池等設施，讓住戶愜意暢泳¹⁵。





A MASTERPIECE OF LIFE BY THE MASTER

世界頂尖 ROTTET STUDIO 匠心傑作
瑰麗雙會所 頌唱南法名流海岸生活^{14,15}

世界頂尖設計室內設計團隊 Rottet Studio，由設計大師 Lauren Rottet 領導，打造無數國際級經典傑作，作品遍及全球最耀眼的地標與私人府邸，如紐約 Central Park Tower 及洛杉磯 The Ritz Carlton 等，屢獲殊榮⁸

"CONNECTED TO NATURE,
AND NATURE AS THE BUFFER TO THE OUTSIDE WORLD."

FOUNDING PRINCIPAL & PRESIDENT
LAUREN ROTTET

2021 Top 100 Design Giants⁸
2021 NYCxDesign Awards⁸
2020 AIA Residential Design Award⁸

200 East 83rd NEW YORK⁸
Central Park Tower NEW YORK⁸



庫存圖片*

雙哈頓超海峽豪華公寓
200 EAST 83RD⁸



庫存圖片*

世界最高的住宅建築之一⁸
CENTRAL PARK TOWER⁸

"A DES REFLETS D'ARGENT, LA MER"

DEEP WATER SOUTH 的奢華住客會所 THE MARINA¹⁵，為生活奏響最動人的旋律。極目深水灣的湛藍無垠，環抱壽臣山與南朗山的靈秀之氣，遙應法國南部的蔚藍海灣²

Rottet Studio 將法國經典香頌《LA MER》中的詩意美學注入會所 THE MARINA¹⁵，從南法的碧海藍天與迷人風情中汲取靈感，淬煉無與倫比的會所和園林設計。每一處空間，皆展現法式生活的極致奢華與優雅精髓¹⁵

在此，海天共舞，生活永頌²



ROTTET STUDIO
ARCHITECTURE AND DESIGN



設計概念圖

7 SIGNATURE THEMES IMMERSING IN THE REALM OF AZURE

近5,900平方呎水主題空間^{15,16}
一脈相迎 深水灣壽臣山^{2,3}



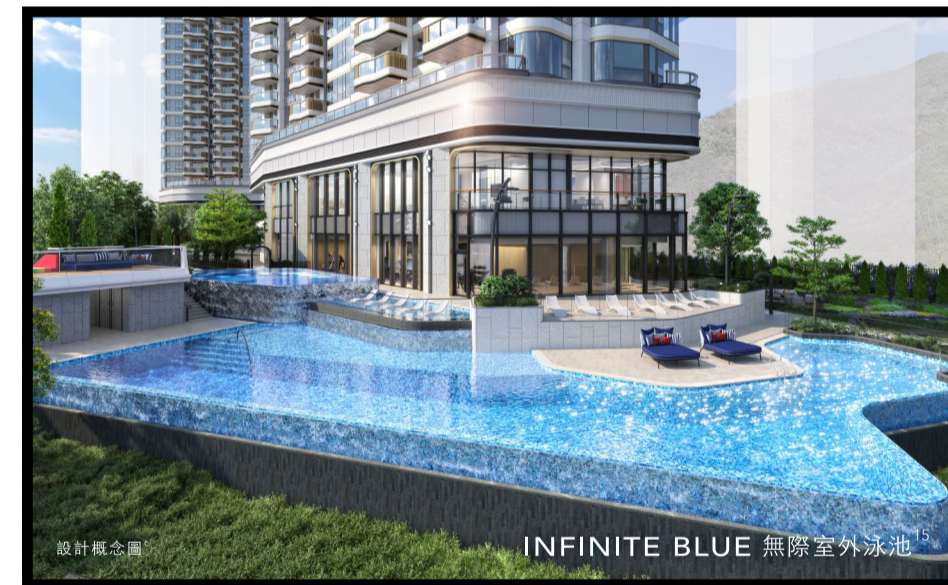
設計概念圖



專屬通道²⁰直達港島南岸中央會所^{14,15,20}

DEEP WATER SOUTH 特設專屬通道²⁰，直達港島南岸中央會所之室內泳池²⁰。
約25米泳池設計瑰麗奢華，以透亮玻璃連接室外法式莊園綠意，全天候愜意暢泳^{14,15}

設計概念圖



設計概念圖

INFINITE BLUE 無際室外泳池¹⁵

港島南岸首個 梯級式無邊際泳池¹⁵

DEEP WATER SOUTH 設4大蔚藍泳池，近5,900平方呎水主題度假空間^{15,16}，擁覽深水灣、壽臣山與南朗山醉人風光²。當中的「INFINITE BLUE 無際室外泳池」¹⁵，以南法康城蔚藍海岸上的貴族度假酒店地標級懸崖泳池為設計靈感，打造成港島南岸首個梯級式無邊際泳池，與山海一脈相迎²。暢泳其中，延展非凡享受¹⁵



設計概念圖

CALM POOL 悠閒按摩池¹⁵



設計概念圖

AQUA SPLASH 水樂泳池¹⁵

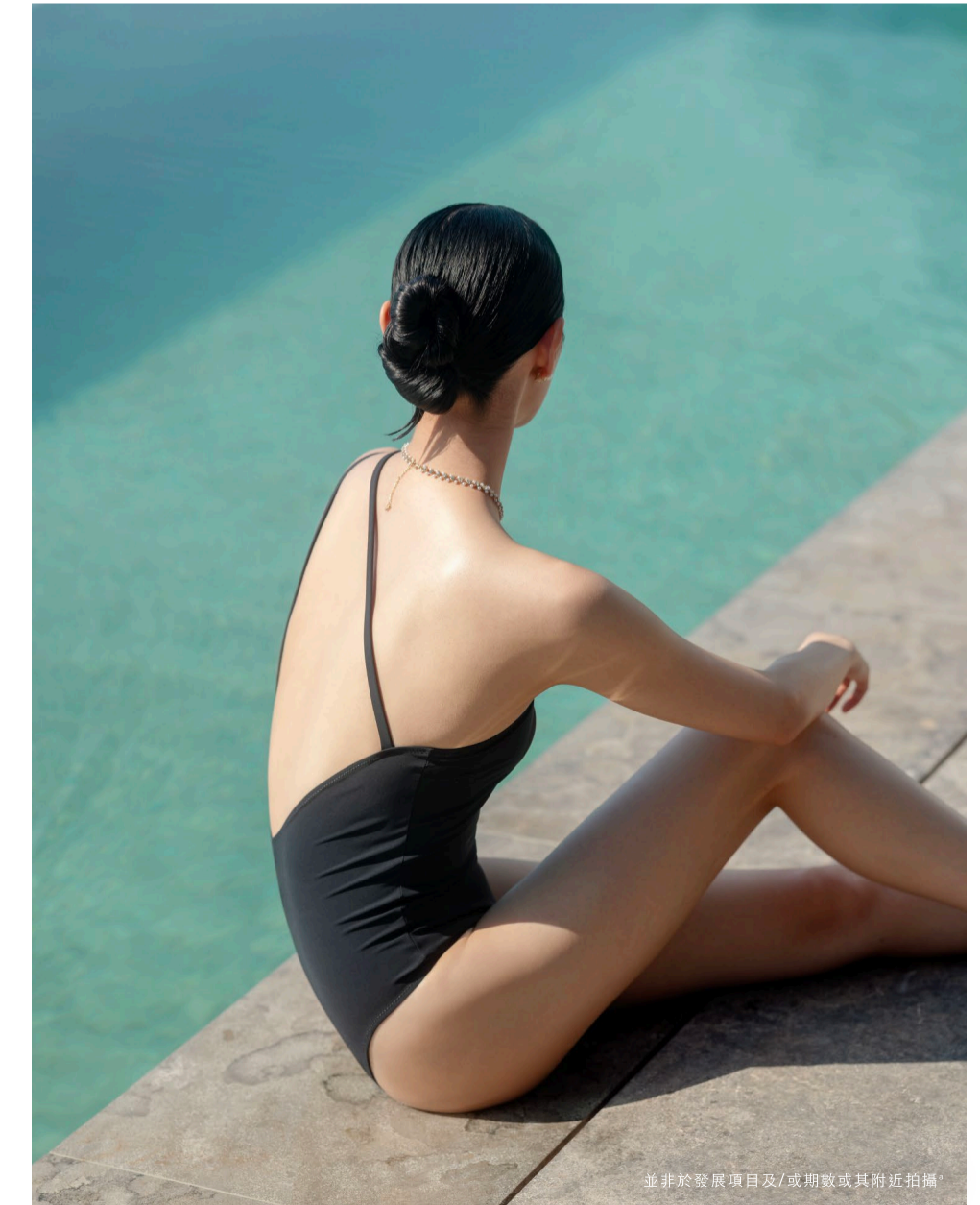


繪圖¹

7 大水主題 4 大蔚藍泳池¹⁵

獨特南法格調會所園林中，蘊藏 7 大水主題設施，包括 4 個泳池與 3 個主題空間¹⁵

- 「INFINITE BLUE 無際室外泳池」¹⁵ — 靈感來自南法康城海岸的貴族度假酒店，以地標級懸崖泳池體驗，打造港島南岸首個梯級式無邊際泳池，呈現極致奢華
- 「INTIMATE POOL 水療按摩池」¹⁵ — 隱於室外泳池的一隅寧靜，暢泳過後，瞬間投入專屬的海天放鬆時刻²
- 「CALM POOL 悠閒按摩池」¹⁵ — 將壽臣山與南朗山的壯麗景致²盡收眼底，水力按摩驅走疲勞，帶來全方位的放鬆與復活
- 「AQUA SPLASH 水樂泳池」¹⁵ — 在法式綠意的環抱中²，設有奇趣噴泉與玩樂裝置，讓親子時光沉浸於無憂無慮的歡樂中
- 「CRUISE DECK 航海展台」¹⁵ — 仿如遊艇甲板般的奢雅空間，居高臨下俯瞰泳池，遠眺壽臣山與南朗山²，非凡視野
- 「RIVIERA DECK 南法映日台」¹⁵ — 池畔設有日光雅座與水中躺椅，輕鬆沐浴和暖陽光，感受閒適悠然
- 「港島南岸中央會所·室內泳池」^{14,15} — 約25米的室內泳池，注入南法脫俗優雅的設計，透亮玻璃連接室外法式園景，全天候暢泳其中，感受蔚藍意境²



並非於發展項目及/或期數或其附近拍攝

LIFE IN FULL BLOOM, INSPIRED BY PROVENCE

南法貴族園林 逾 110 種繁花盛綠
獨有普羅旺斯法式莊園¹⁵

「PROVENCE GARDEN 南法庭園」¹⁵ 將法國南部普羅旺斯園林的如詩畫意，帶入 DEEP WATER SOUTH 生活之中。匠心引入一系列法國著名植物品種，包括挺拔的柏樹列陣、標誌性薰衣草園地、陽光下盛放的籐杜鵑等。置身脫俗桃園，頃刻沉浸於法式浪漫綠茵



AURA TEA SALON 法式茶園¹⁵

繪圖*



籐杜鵑

薰衣草

柏樹



設計概念圖

CORAL TERRACE 珊瑚悠座¹⁵

☞ 「CORAL TERRACE 珊瑚悠座」¹⁵ — 以南法蔚南海岸作靈感，將多姿的海岸元素，化作藝術雕塑和休閒設施，讓孩子展現活力

☞ 「BACKYARD GRILL 綠意燒烤」¹⁵ — 靈感源於南法普羅旺斯的田園風光，這座庭園燒烤場是專屬於您與摯愛親朋的戶外天堂

☞ 「PANORAMA LOUNGE 宏景雅座」^{2,15} — 位於會所上層的時尚雅緻閒座，In & Out 設計引入園林景致與日暖柔光，為朋友相會更添寫意



設計概念圖

BACKYARD GRILL 綠意燒烤

萬花筒般的主题園林設施，注入法式貴族名流的休閒元素，締造矜貴生活體驗：

☞ 「AURA TEA SALON 法式茶園」¹⁵ — 法式下午茶是貴族名流的代名詞。在園林的法式莊園綠茵簇擁下，呷一杯咖啡熱茶，綴以甜點，享受悠然午後時光

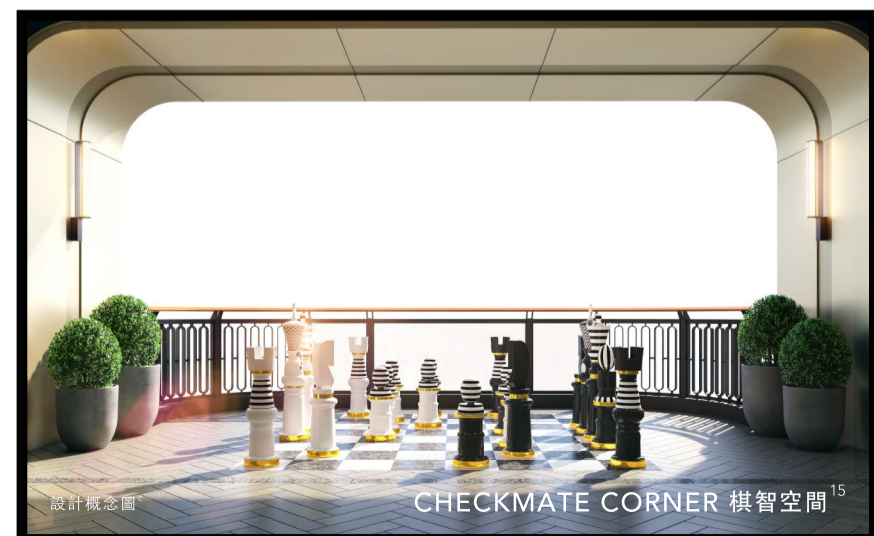
☞ 「LES BOULES 綠茵滾球場」¹⁵ — 引入全港住宅罕有的法式草地滾球體驗，來一場優雅有趣的親子競技，感受獨特的法式家庭聚樂

☞ 「CHECKMATE CORNER 棋智空間」¹⁵ — 國際象棋是歷來貴族名流的智慧競技。驚喜置身於奇幻的巨型棋盤之中，與孩子展開一場策略與思維的交鋒，挑戰象棋大師榮耀，共度難得而珍貴的親子時光



設計概念圖

LES BOULES 綠茵滾球場¹⁵



設計概念圖

CHECKMATE CORNER 棋智空間¹⁵



繪圖*



並非於發展項目及/或期數或其附近拍攝*

IN EACH SCENE, AN EPIC HIGHLIGHT

2大主題宴會廳 南法奢華盛聚

瑰麗私人影院 康城影展雅韻¹⁵

相聚，體驗尊貴奢華。以南法貴族生活為設計概念，2大宴會空間分別融入法式瑰麗風範、傳奇超級遊艇RIVA的設計元素，帶來頂級生活格調¹⁵。DEEP WATER SOUTH更打造城中罕有、以康城影展為主題的休閒空間，令相聚時光，更顯獨特尊貴¹⁵



⊕ 「RIVA VILLA 遊艇宴聚廳」¹⁵ — 注入法國名流趨之若鶩的RIVA 傳奇超級遊艇元素，一木一石皆散發極致質感與貴氣，更可飽覽壽臣山的壯麗景致²，彷彿置身南法天海間的奢華勝境²。宴會廳特設兩張10人餐桌、休閒廳與私人露台，並設完善的專屬烹飪空間，隨時打造無與倫比的星級饗宴與款待體驗

⊕ 「CANNES VILLA 南法宴聚廳」¹⁵ — 盛大宴會廳連休閒廳及偌大露台飽覽壽臣山²，更設完善烹飪設備與私人吧枱。設計以黑白金線條勾勒南法時尚魅力，讓您品味法式相聚時光，自在隨興



⊕ 「THE STAGE 南法康城俱樂部」¹⁵ — 以康城影展為意念，打造奢華私人放映空間。200吋超大型銀幕配以Dolby Atmos 7.1.4 專業音響、可調節燈光與舒適講究的座位。更可轉換成卡拉OK及遊戲空間，以大銀幕打造全方位視聽娛樂體驗



會德豐首創住宅健身品牌¹⁵

BODY SOUL¹⁵

BODY N SOUL¹⁵大型身心鍛鍊空間，坐擁 24 小時健身室¹⁵，開創時尚運動概念
6 大品牌概念：Lifestyle Fitness、私人會所、心靈淨化、時尚品味、玩樂元素、自我訓練



BALANCE REIMAGINED

自然與創新 嶄遇動靜美學¹⁵

- 特設全港住宅會所罕有的標準匹克球場「BLUE PICKLE 匹克球場」¹⁵，讓住戶暢享此風靡全球，結合網球的激情、羽毛球與乒乓球元素的潮流運動
- 24小時健身室¹⁵以落地玻璃飽覽泳池與壽臣山翠綠遠景²，配備先進互動式健身器材，如智能健身鏡等，有助提升運動表現
- 特設私人健身室¹⁵，引入嶄新拳擊主題智能訓練設備「REAX LIGHTS BOXE 180」¹⁵，以拳擊動作及光影律動鍛鍊感官、反應力與肌肉力量，實踐高科技塑造體健理念
- 私人會所級水療中心「THE SPA 動靜舒息間」¹⁵特設獨立入口，享高私隱度，營造度假式靜逸氛圍
- 水療中心¹⁵更屬多用途空間，可靈活轉換成適合高空瑜伽、普拉提、鋼管舞及乒乓球等活動空間，靜謐與活力，随心切换



YOGA ROOM 瑜伽坊¹⁵

讓您在自由地進行各種伸展和放鬆練習，在靜謐的環境中釋放壓力。落地窗帶來充足的陽光，讓您的瑜伽之旅更加完美



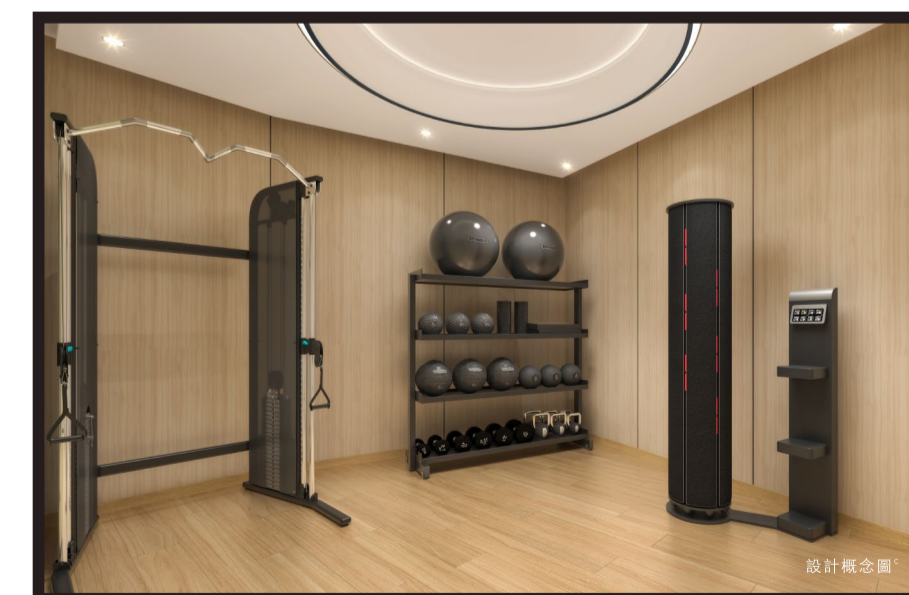
暢享空中瑜伽¹⁵

提供專屬空中瑜伽空間，讓您在寧靜與優雅中放鬆身心。無論是靜心冥想，還是與好友共度美好時光，都能帶給您深層的療癒與放鬆體驗



BODY N SOUL FITNESS · BODY N SOUL 健身室¹⁵

配置先進重力及帶氧運動器材，全面提升鍛鍊表現。窗畔可覽泳池與遠山²，尊享靜謐運動體驗



ATHLETIC STUDIO 私人健身室¹⁵

嶄新引入高端智能訓練設備「REAX LIGHTS BOXE 180」¹⁵，先進科技重塑體健理念，以光影律動加強感官與反應力



LE GRAND CARROUSEL
童樂木馬世界¹⁵

靈感取材自南法康城地標—
康城迴旋木馬設多種攀爬陣
和滑梯，讓小朋友自主探索，
發掘孩子天馬行空的一面

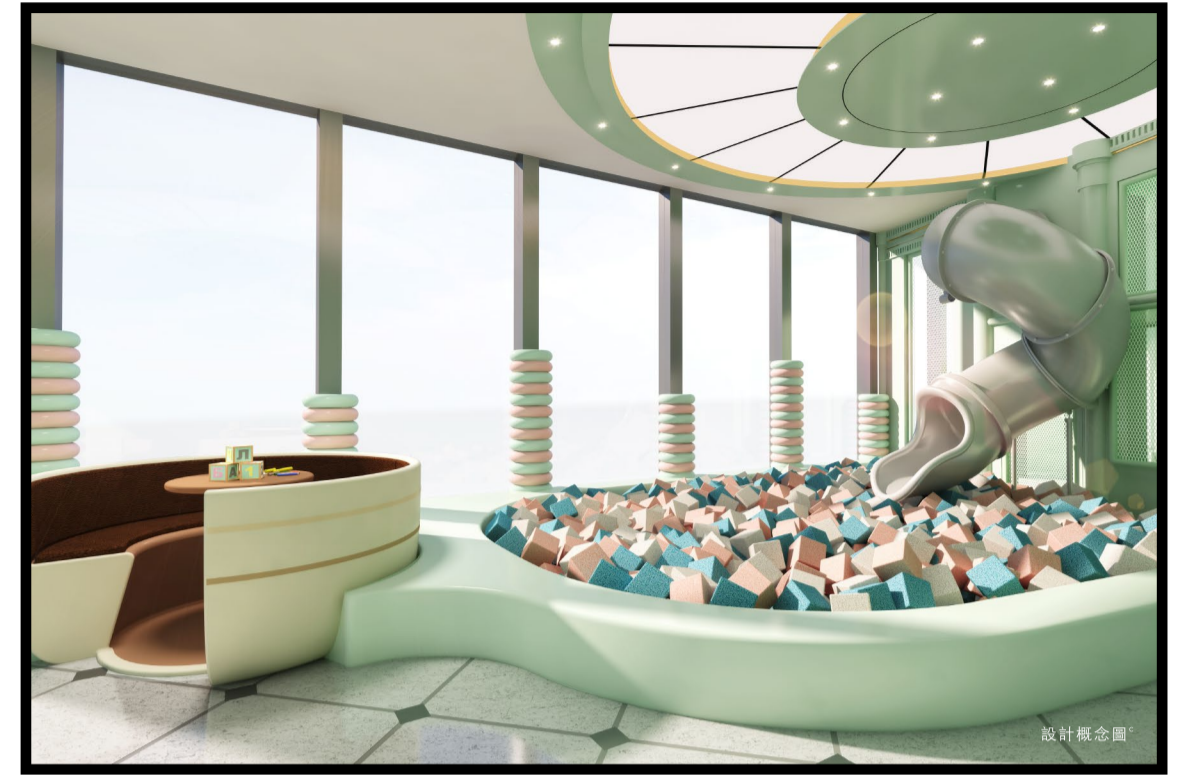


繪圖*

DREAMY BUBBLE BAY 童遊波波池¹⁵

以法國水果茶為主題的室內遊玩室，精心設計四大遊玩
區域，從多方位訓練孩子的感官與思維發展：

幼兒專屬球池為幼兒提供安全且趣味十足的探索空間，
激發觸覺與運動能力；兒童球池則以色彩繽紛的互動
環境，充分釋放孩子的活力與創造力；茶杯專區結合
學習、閱讀與創作功能，營造寧靜氛圍，讓孩子拓展
知識與發揮創意；全幅觸屏互動遊戲則提供沉浸式
大屏體驗，結合教育與科技，全面提升孩子的專注力
與思維能力



設計概念圖*



繪圖*



繪圖*

UNLEASH CREATIVITY THE SPARK WAY

逾 5,700 平方呎 廣闊童遊世界 貴族會所式玩樂設施^{15,16}

會德豐首創 SPARK 全方位兒童發展概念

引入「在遊玩中學習」及「兒童主導遊玩」的設計理念，由香港兒童探索博物館擔任顧問，
於逾5,700平方呎的童遊世界^{15,16}，打造多元化互動遊戲設施，啟發跨代學習與兒童全面發展



設計概念圖*



設計概念圖*

ALLEZ 擊劍競技場¹⁵

引入法國標誌性的劍擊運動，設置劍擊練習裝備，小朋友可以在充滿
趣味與挑戰的環境中，學習並鍛鍊擊劍技術

DISCOVERY CART 探奇互動車¹⁵

結合法式典雅與創意趣味的甜品車，內置巧妙設計的互動觸屏智力遊戲
裝置，孩子們可透過觸控操作，體驗寓教於樂的智趣啟發，享受味蕾與
思維的雙重盛宴



設計概念圖*

LE MANS JUNIOR 利曼小車手¹⁵

以法國著名的利曼賽車為藍圖。小朋友坐上迷你賽車，宛如駛進賽車舞台，在不同
彎道中馳騁比賽，刺激想像力



並非發展項目及/或期數或其附近拍攝*

THOUGHTFUL DETAILS, ELEVATING LIFE

精緻生活美學 從細節起¹⁸

流線型玻璃幕牆設計¹⁸

大樓以流線型玻璃幕牆設計，勾勒出優雅挺拔的立面輪廓，呼應毗鄰的深水灣景致²，引入自然日光，令室內空間光影流動，開揚明亮²



會所獨特流線型法式露台設計¹⁵

會所匠心打造獨特的流線型法式露台¹⁵，露台空間設有「棋智空間」及休閒雅座等，呼應南法園林的優雅生活品味¹⁵



智能車輛出入系統¹⁸

住客大堂及會所設自動大門，採用車牌識別系統，車輛輕鬆進出停車場



國際頂級 GAGGENAU 設備¹⁹

全線標準單位精選國際頂級 Gaggenau 抽油煙機、煤氣煮食爐、電磁煮食爐、蒸焗爐、蒸爐、焗爐¹⁹，締造極致奢華的居家品味



免觸式設計¹⁸

DEEP WATER SOUTH 引入免觸式設計，出入更添便捷悠然。住客升降機可透過感應八達通或 QR Code 到達所居住之樓層¹⁸



層與層之間高度最高達3.325米⁹

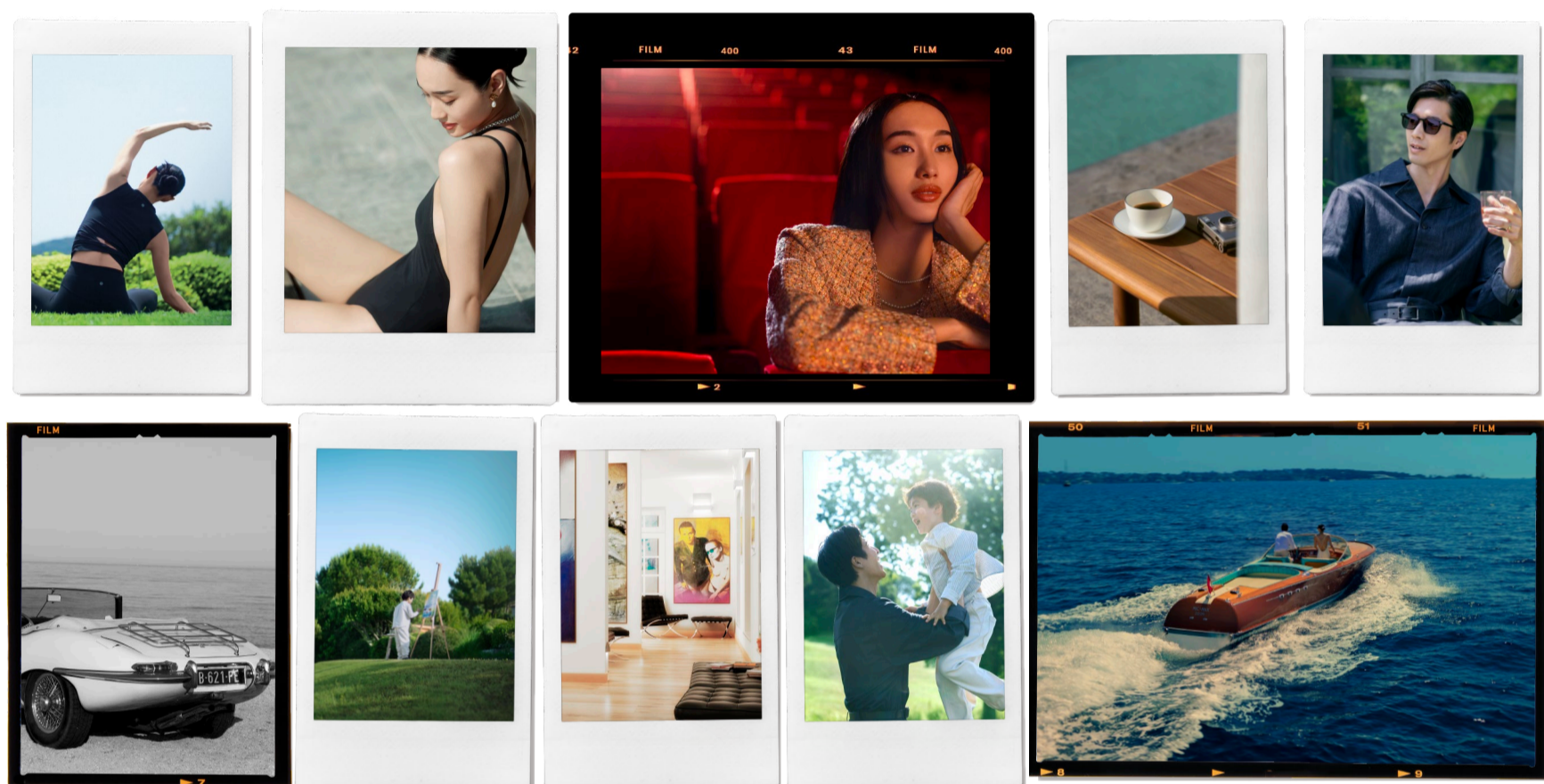
標準單位層與層之間高度最高達3.325米⁹，開拓更宏闊空間



ART OF FRENCH SOPHISTICATION COMES TO LIFE

延續法式名仕的生活美學

南法的優雅與南區的現代魅力在此交融，打造專屬您的生活秘境。普羅旺斯風情的綠意環繞²，無論獨處或歡聚，都散發法式名流的格調，以精緻設計與奢華設施，重塑都市優雅生活



WEEKDAY

07:00	09:00	12:00	16:30	20:00
晨光下舒展 煥醒身心²¹	高效與靈感並行²¹	匠心醇香 為工作注入靈魂²¹	會所池畔 專屬家人共享時光²¹	以私人影院締結浪漫夜晚²¹
以最自然方式為身體注滿能量。專擁大型身心鍛鍊空間，各式健身設施，盡情選擇至適合的舒展方式 ^{15,21}	返回會所 THE MARINA 的 The Suite Studio ¹⁵ ，專為住客打造的遙距工作空間。令你專注工作還是進行虛擬會議，激發創造力 ²¹	在南區淺水灣 ³ 的特色咖啡店，享用一杯手工咖啡，迎著海風，讓濃郁的咖啡香為一天注入活力 ²¹	傍晚時分，與家人於會所 THE MARINA 的池畔區 ¹⁵ 享受溫馨時刻。夕陽餘暉映照水面 ² ，為完美一天畫下句號 ²¹	晚上，走進會所 THE MARINA 私人影院 ¹⁵ ，欣賞喜愛的電影，讓每一刻觀影時光成為一種奢華享受 ²¹

WEEKEND

05:30	10:00	12:30	16:00	18:00
晨駕南區海岸線² 擁抱自然之美²¹	與孩子共創藝術時光²¹	沉醉著名畫廊 陶冶心靈²¹	探索郊野 與大自然對話²¹	揚帆出海 展開派對盛宴²¹
假日清晨，駕車沿著南區海岸線 ² ，感受陽光灑在海面上的粼粼波光，伴隨山海相連的壯麗景色 ² ，開啟愉快一天 ²¹	參加 Art Jamming 活動，與孩子一起揮灑創意，讓每一筆色彩都成為親子間的珍貴回憶 ²¹	悠轉在遍佈區內的世界級畫廊及藝術展覽 ³ ，每眸盡見頂尖美學主義，開放心靈，擁抱剎那感覺 ²¹	漫步南區的郊野公園 ³ ，穿越綠蔭步道 ⁵ ，呼吸清新空氣，享受遠離城市喧囂的寧靜時光 ²¹	邀請摯友參加遊艇派對，徜徉於廣闊的海天之間，伴隨南區迷人海景 ² ，共度難忘時光 ²¹

除另有指明外，本頁之所有相片並非於發展項目及/或期數或其附近拍攝

發展項目名稱：港島南岸（發展項目）| 發展項目期數名稱：發展項目的第6期「DEEP WATER SOUTH」的第6A期（「第6A期」/「期數」（除文意另有所指外））註：發展項目的第6期位於香港仔內地段第467號之地盤F，名為「DEEP WATER SOUTH」。第6A期為發展項目的第6期其中的一部分。「MONT BLUE」為第6A期中的住宅部分之宣傳名稱，並不會出現於發展項目及/或第6A期之批地文件、主公契、副公契或任何住宅物業之買賣合約、轉讓契或其他業權或法律文件之中，僅供參考。第6A期中的住宅部份包括第2座（2A、2B及2C）。

區域：香港仔及鴨脷洲 | 第6A期所位於的街道名稱及門牌號數：香葉道11號[^]（[^]此臨時門牌號數有待第6A期建成時確認。） | 賣方為施行《一手物業銷售條例》第2部而就第6A期指定的互聯網網站的網址：www.deepwatersouth.hk/phase6A | 廣告/宣傳資料內載列的相片、圖像、繪圖或素描顯示純屬畫家對發展項目之想像。有關相片、圖像、繪圖或素描並非按照比例及/或可能經過電腦修飾處理。家如欲了解發展項目的詳情，請參閱售樓說明書*。賣方亦建議準買家對該發展地盤作實地考察，以及附近的公共設施有較佳了解。

